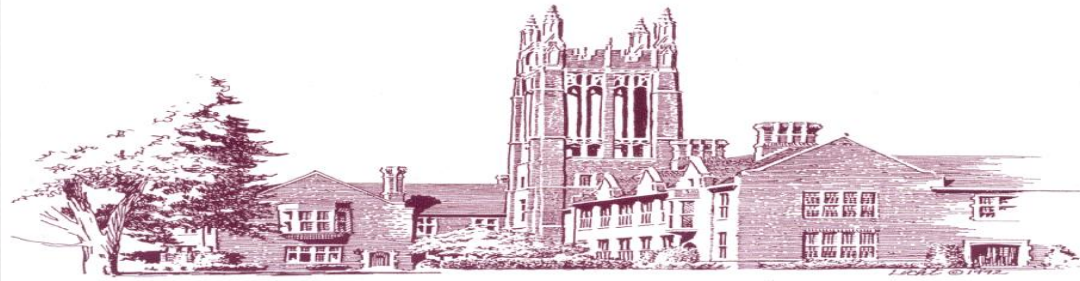


2015-2016

El Estado del Distrito

Educativo de Englewood



Robert Kravitz, Superintendente

Bienvenido
y
Introducciones

QSAC

Calidad de Responsabilidades Individual Continuas

DPR áreas	2014	2015
Instrucción y Programa	39%	18%
Gestión fiscal	86%	86%
Gobierno	72%	42%
Operaciones	90%	90%
Personal	60%	40%

- Finanzas
- Académicas
- Instalaciones
- Personal

Las Finanzas

- Proceso del presupuesto – una brecha del 2% (Qué significa eso)
- Cronología del presupuesto—diciembre— abril
- Situación financiera del distrito
- Auditoría anual
- Recomendaciones de la auditoría

Ejemplos de Recomendaciones de la Auditoría

- La nómina no fue aprobado por el Superintendente
- Órdenes de compras pendientes
- Se subestimaron los proyectos de capital , por lo tanto, están por encima del presupuesto
- La cuenta de la beca de Atletismo no reconciliados
- La extraordinaria cantidad de aplicaciones para ayuda No concuerda con el “IEP” de los estudiantes
- Los recibos formales de entradas en efectivo y de salidas en efectivo no se mantuvieron

Recomendaciones

-continuación-

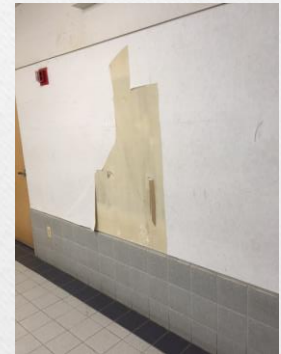
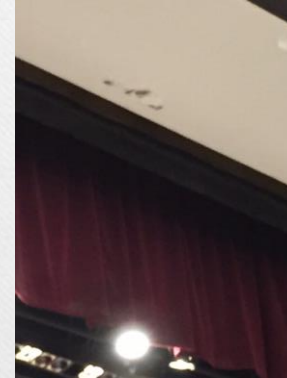
Fallas de pasar por un proceso de licitación

Fallas de no utilizar los vendedores aprobados por el estado

* * Algunas de estas recomendaciones han venido sucediendo desde hace varios años .

Instalaciones

➤ Lo que hemos hecho.....



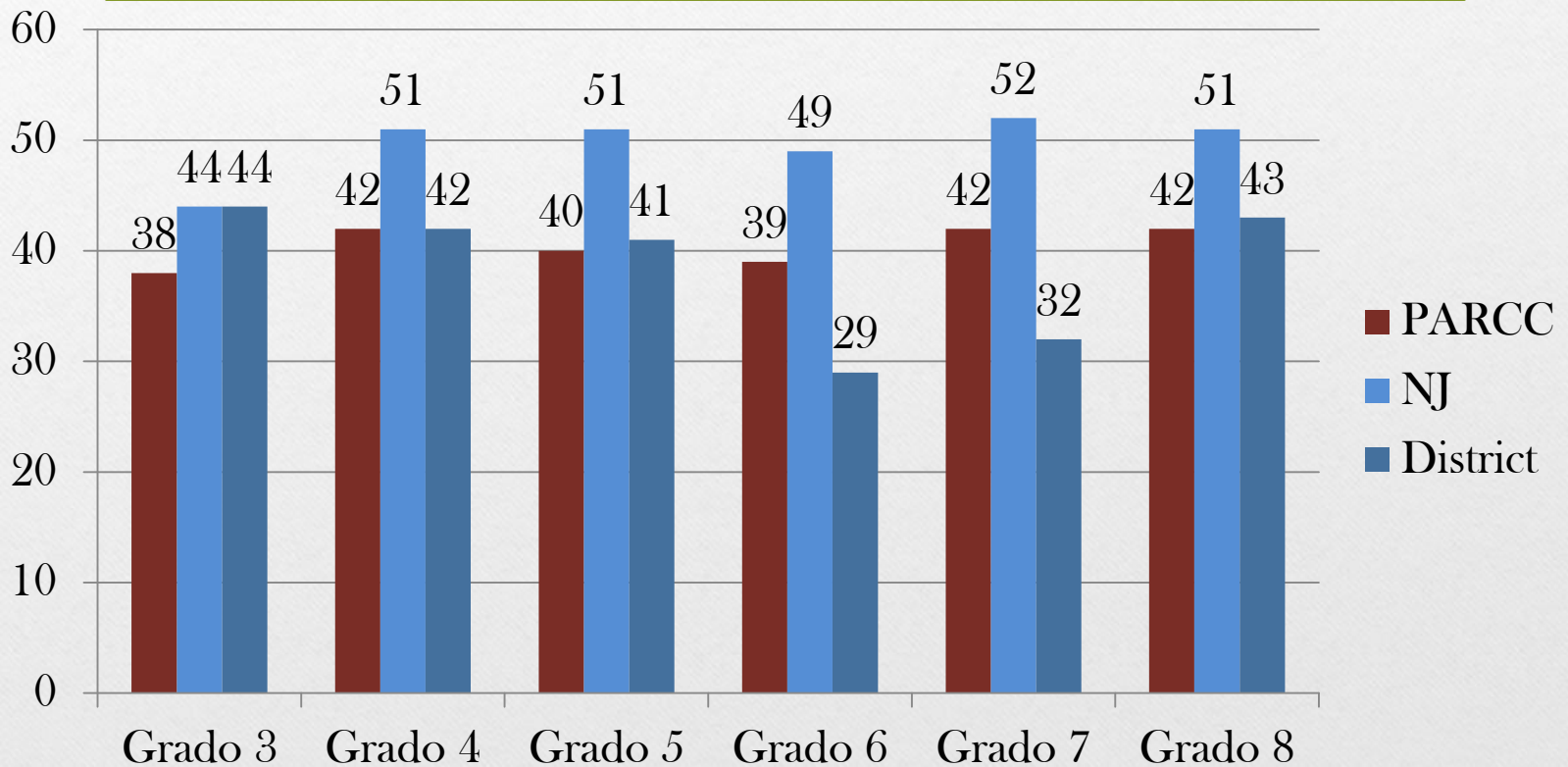
Personal

- Las evaluaciones se han completado (2014-2015) . Sin embargo, no fueron citados en los plazos correctos . En algunos casos estábamos evaluando varias veces por semana sin hacer críticas.
- El reajuste de la UPC (códigos únicos de posición) para alinear con los programas y Estado.
- Las prácticas de contratación necesitan cambiar .

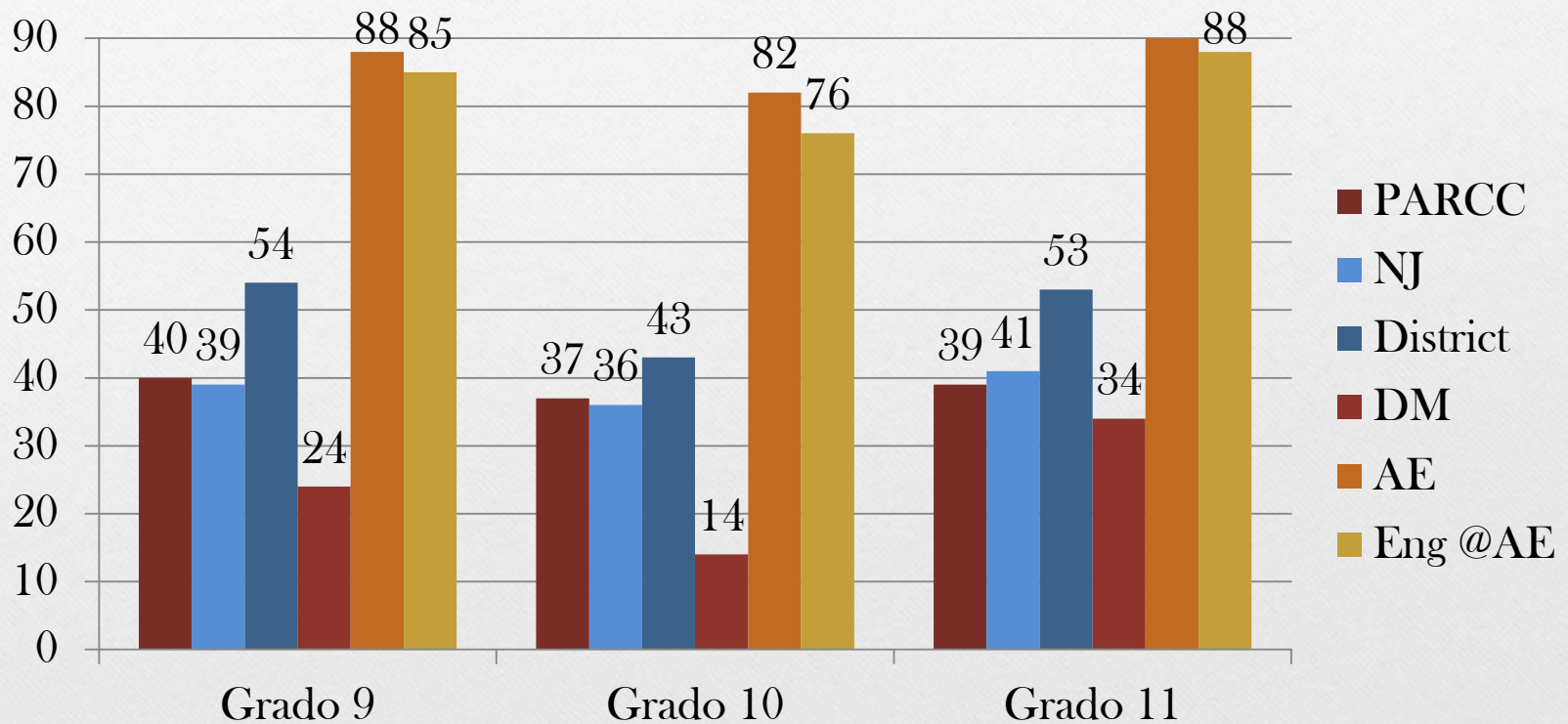
Académicas

- Preocupaciones más grandes que he escuchado ...
 - Resultados de las pruebas
 - Consejerías
 - Programación
 - Horarios
 - Plan de estudios

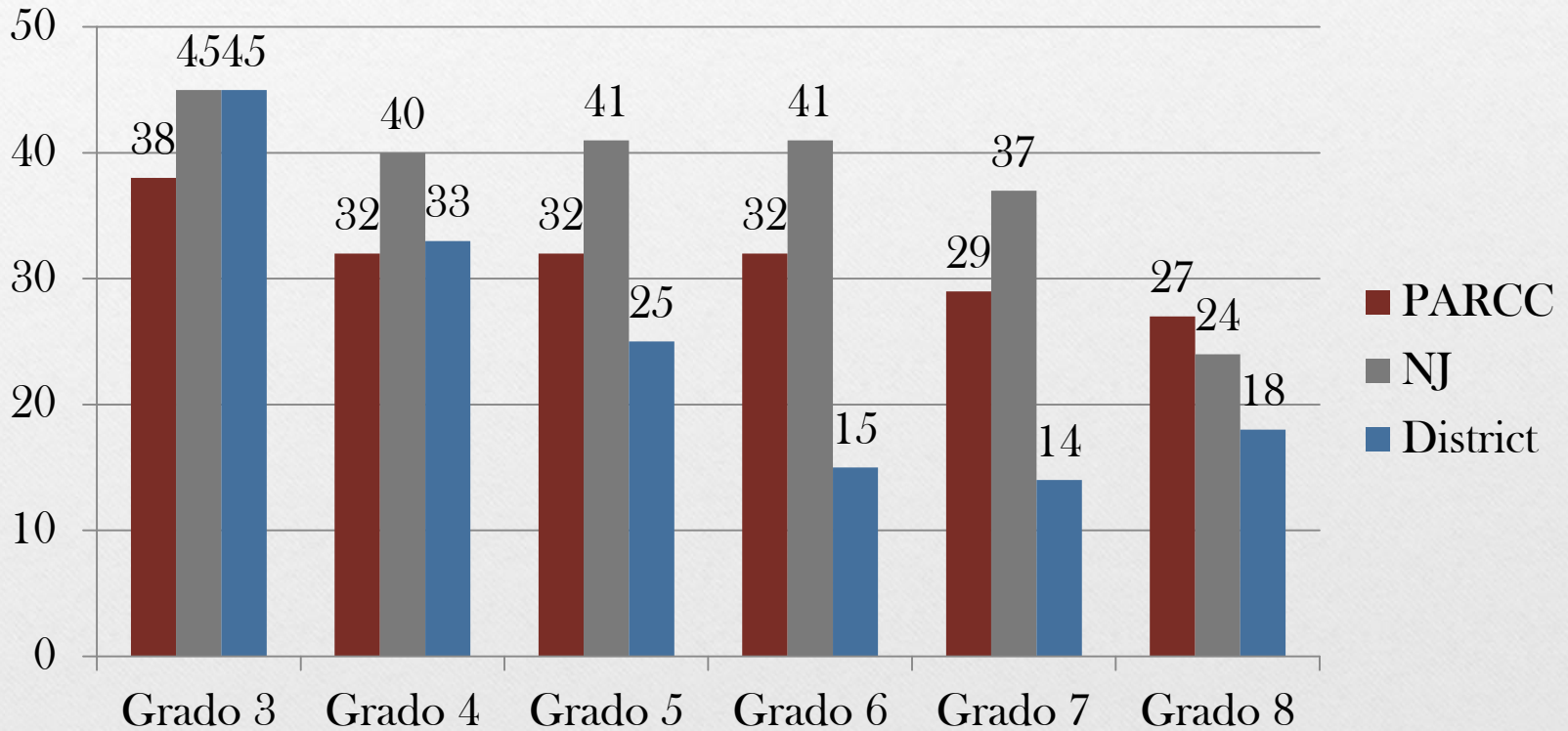
Porcentaje de alumnos que Cumplieron o Superaron las expectativas de ELA grado 3 al 8



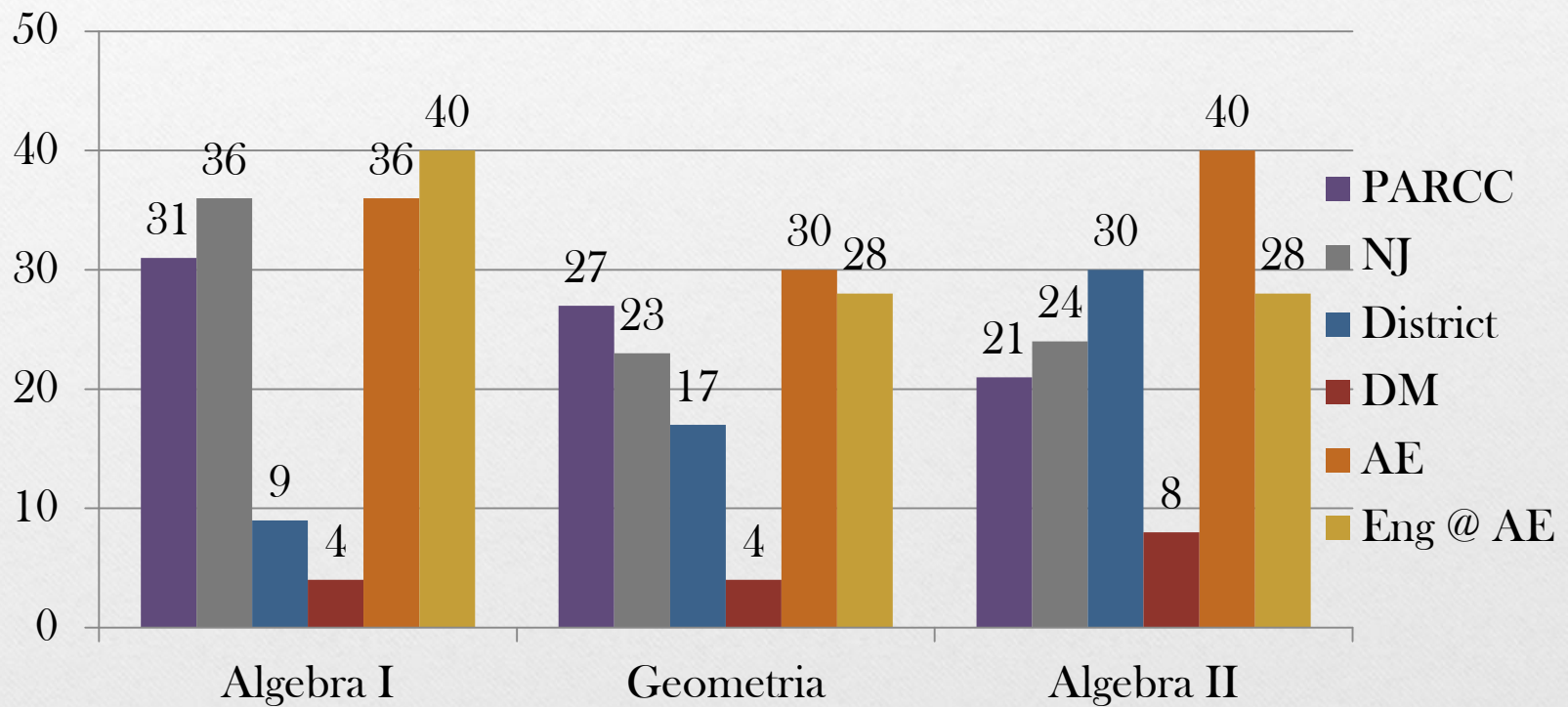
Porcentaje de alumnos que Cumplieron o Superaron las expectativas de ELA grado 9 a 11



Porcentaje de alumnos que Cumplieron o Superaron las expectativas Grados Matemáticas 3 al 8



Porcentaje de alumnos que Cumplieron o Superaron las expectativas de Fin de Curso de Matemáticas



Académicas

Dwight Morrow High School-Promedio de Graduación (53%) que califican a partir de ahora , sin evaluaciones alternativas

Academies @ Englewood-Promedio de Graduación (100%)

Englewood -Promedio de Graduación (73%)

Curriculum QSAC (18%)

Comparación:

Paterson

Promedio de Graduación (78%)

Curriculum QSAC (36%)

Curriculum

- Cómo está identificado por la evaluación QSAC:
 - Nuestro curriculum no está alineado adecuadamente.
 - Durante la visita, habían fechas equivocadas en los planes de lecciones y estandares inexistentes.
 - Programación inconsistente entre los edificios.
 - Sistema de enfoque escolar
 - El Curriculum de Matemáticas no está alineado.
 - Algebra para todos.

Horarios

- Pobre planeamiento e implementación
- No hay tiempos establecidos
- Catálogos en español

¿A dónde vamos
desde aquí?

Metas a Corto Plazo

- Crear un programa de tutorías para las escuelas McCloud y Janis Dismus
- Evaluar los programas de remediación que usamos
- Cambiar inmediatamente el proceso de contratación
- Crear relaciones con universidades
- Trabajar en un nuevo sistema de comunicación

Metas a Corto Plazo

- Desarrollar sistemas financieros para reducir las recomendaciones de la auditoría.
- Conducir un análisis ROI para los programas
- Entrenar al departamento de Consejerías “Guidance” en Naviance
- Tutorías para el examen SAT a los estudiantes de la escuela secundaria

Metas a Mediano Plazo

- Desarrollar la implementación de una secuencia para los programas “Pathway” de la escuela secundaria
 - Environmental
 - Servicios Sociales (Policía, Bomberos, Ambulancias, Enfermería)
 - Vocacional (Culinario, Automotriz)
 - Atlético (Gerente en Deportes, Entrenador Atlético)
 - Educación
 - Artes Liberales/Humanidades
 - Bellas Artes

Las relaciones con Universidades



Saint Peter's
UNIVERSITY

The Jesuit University of New Jersey

Metas a largo plazo

- Implementar los programas “pathway”
- Desarrollar mejores relaciones con la ciudad
- (Pausa) mirar a la persona a tu lado
- Elevar los resultados de los exámenes a un 25%
- Incrementar el promedio de graduación
- Mantener restricciones en el presupuesto.
- Reducir las recomendaciones de la auditoría
- Resultados más altos en QSAC
- Incrementar la inscripción de los estudiantes de Englewood
- Oportunidad de obtener 15-30 créditos universitarios antes de graduación

“Si no puedes volar, entonces corre, si no puedes correr, pues camina, si no puedes caminar; gatea, pero haz lo que hazas, sigue hacia adelante”.

Dr. Martin Luther King Jr.

Spelman College, Abril del 1960

Preguntas:

questions@epsd.org

or

preguntas@epsd.org

Tarjetas de apunte están disponibles para escribir sus preguntas . Por favor, deje su información de contacto .

¡Gracias!

