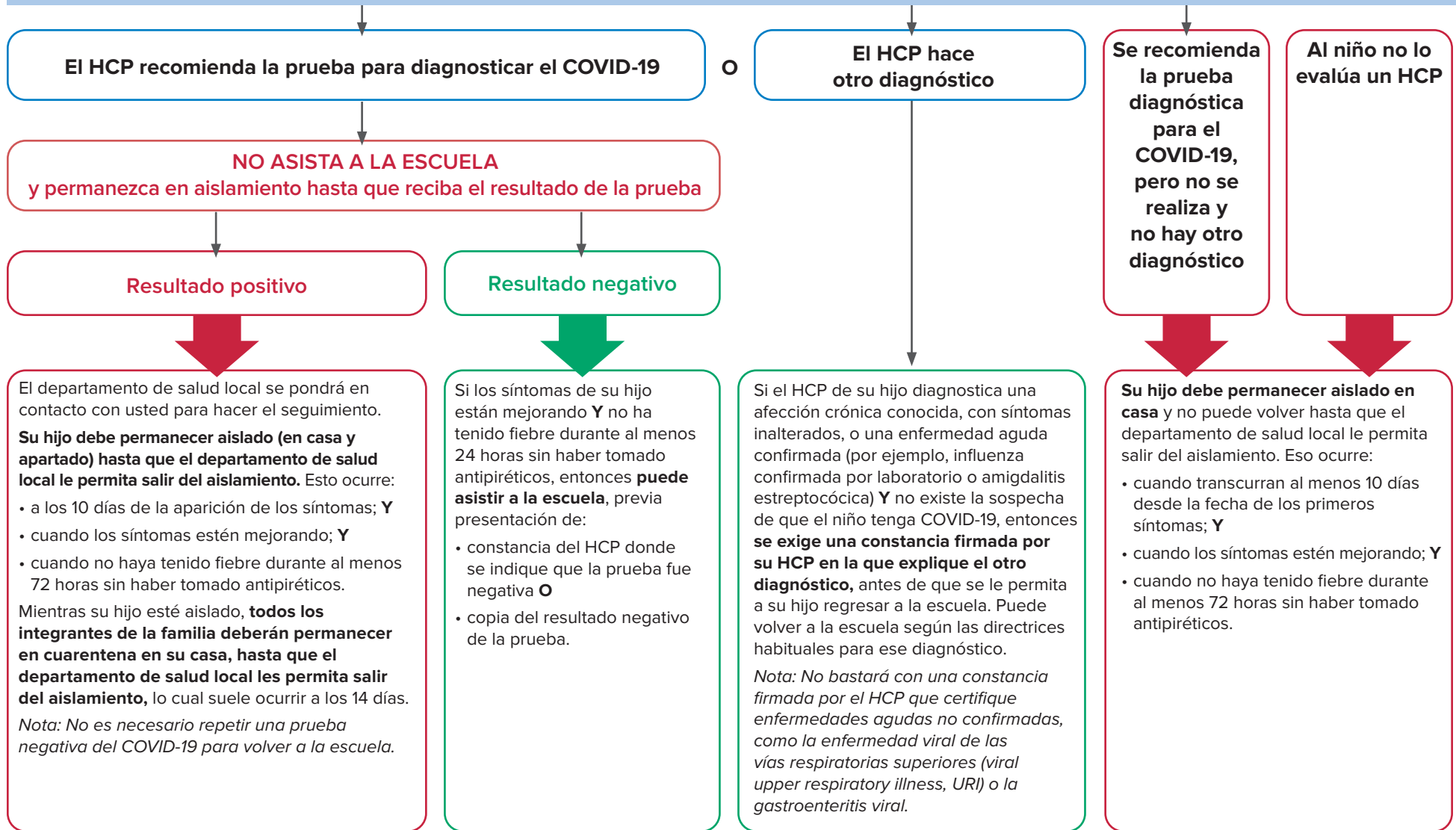


# Mi hijo tiene síntomas del COVID-19. ¿Cuándo puede volver a la escuela?

LA EVALUACIÓN DEL PROVEEDOR DE ATENCIÓN MÉDICA (HCP) PARA LA DETECCIÓN DEL COVID-19 (puede darse en persona o por video/teléfono, según lo determine el HCP)



Las pruebas diagnósticas del COVID-19 comprenden pruebas moleculares (por ejemplo, la prueba de reacción en cadena de la polimerasa [polymerase chain reaction, PCR]) o de antígenos para el SARS-CoV-2, el virus que causa el COVID-19. Las pruebas diagnósticas pueden realizarse con una muestra nasofaríngea, nasal o de saliva, según lo indique el proveedor de atención médica y de acuerdo con las especificaciones del laboratorio. A veces, después de una prueba de antígenos que resulte negativa, deberá realizarse una prueba molecular de confirmación. No se puede utilizar la serología (prueba de anticuerpos) para descartar el COVID-19 agudo.