



Flujograma del NYSDOH para la toma de decisiones con respecto a la asistencia estudiantil en persona debido al COVID-19

¿Mi hijo puede ir a la escuela hoy?

¿En los últimos 10 días su hijo se ha sometido a la prueba de detección del COVID-19, también conocido como SARS-CoV-2?

SÍ

¿El resultado de la prueba fue **positivo** O todavía está esperándolo?

SÍ

Su hijo **no puede** ir a la escuela hoy. Debe permanecer en aislamiento (en casa y apartado), hasta que lleguen los resultados de la prueba y estos son **negativos** O si son **positivos**, hasta que el departamento de salud local le permita salir del aislamiento.

En los últimos 14 días su hijo:

- ¿Ha viajado al extranjero, a un **país con alerta de salud para viajes en nivel 2 o 3 por el COVID-19 según los Centros para el Control y la Prevención de Enfermedades (CDC)**?
- ¿Ha viajado a un estado o territorio en la **lista de advertencia de viajes del estado de Nueva York**?
- ¿Está designado como uno de los contactos de una persona que dio positivo en la prueba para el COVID-19 por el departamento de salud local?

NO

NO

SÍ

Su hijo **no puede** ir a la escuela hoy. Debe quedarse en casa hasta que el departamento de salud local le permita salir de la cuarentena, al menos a los 14 días. El tener un resultado negativo en la prueba del COVID-19 no cambia el requisito de cuarentena de 14 días.

¿Su hijo tiene (o ha tenido en los últimos 10 días) uno o más de estos síntomas nuevos o los existentes empeoran?

- Temperatura mayor o igual a 100.0 °F (37.8 °C)
- Fiebre o escalofríos
- Tos
- Pérdida del sentido del gusto o del olfato
- Fatiga o cansancio
- Dolor de garganta
- Falta de aliento o dificultad para respirar
- Náuseas, vómitos o diarrea
- Dolor muscular o malestar general
- Dolor de cabeza
- Congestión o secreción nasal

SÍ

NO

Su hijo **no puede** ir a la escuela hoy. Su proveedor de atención médica pediátrica (Healthcare Provider, HCP) debería evaluar a su hijo. Llame al HCP de su hijo antes de ir al consultorio o a la clínica para informarle sobre los síntomas del COVID-19. Si su hijo no cuenta con ningún HCP, llame al departamento de salud local.

Su hijo **PUEDE** ir a la escuela hoy. **¡Asegúrese de que se cubra la cara o se ponga un protector facial, practique el distanciamiento social y se lave las manos!**

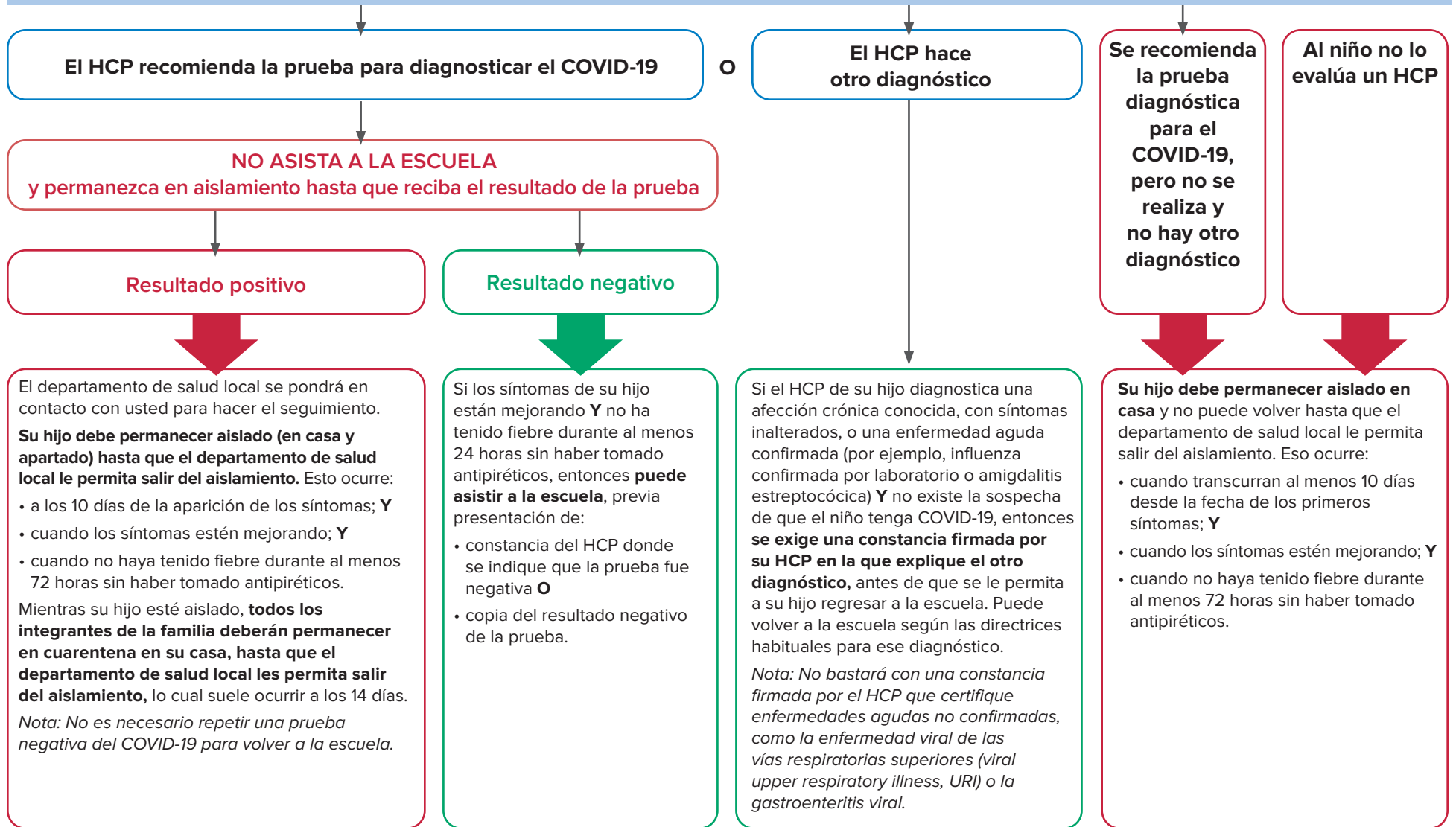
Notifique a la escuela de su hijo las ausencias, los síntomas y los resultados positivos en la prueba del COVID-19.

BUSQUE ATENCIÓN MÉDICA INMEDIATA SI SU HIJO PRESENTA ALGUNO DE LOS SIGUIENTES SÍNTOMAS:

- Problemas para respirar o respiración muy rápida
- Fiebre persistente
- Náusea hasta el punto de no poder ingerir líquidos
- Dolor abdominal severo, diarrea o vómitos
- Cambios en el color de la piel: está pálida, manchada o azulada
- Palpitaciones o dolor en el pecho
- Disminución en la producción de orina
- Letargo, irritabilidad o confusión

Mi hijo tiene síntomas del COVID-19. ¿Cuándo puede volver a la escuela?

LA EVALUACIÓN DEL PROVEEDOR DE ATENCIÓN MÉDICA (HCP) PARA LA DETECCIÓN DEL COVID-19 (puede darse en persona o por video/teléfono, según lo determine el HCP)



Las pruebas diagnósticas del COVID-19 comprenden pruebas moleculares (por ejemplo, la prueba de reacción en cadena de la polimerasa [polymerase chain reaction, PCR]) o de antígenos para el SARS-CoV-2, el virus que causa el COVID-19. Las pruebas diagnósticas pueden realizarse con una muestra nasofaríngea, nasal o de saliva, según lo indique el proveedor de atención médica y de acuerdo con las especificaciones del laboratorio. A veces, después de una prueba de antígenos que resulte negativa, deberá realizarse una prueba molecular de confirmación. No se puede utilizar la serología (prueba de anticuerpos) para descartar el COVID-19 agudo.